



No. LDA-PS001

CMOSボードカメラ
(1.2M-CMOS, 45fps)
PTE開発コード：LDA

基本仕様書(暫定版)

Date : Oct. 08, 2013 Rev.0.1.0

受領印欄

承認	確認	作成
		開発部 13. 10. 8 平野

PRIMETECH ENGINEERING CORPORATION

目次

1. 概要.....	4
2. 仕様.....	4
2.1. 基本仕様.....	4
2.2. 動作環境.....	4
3. コネクタ情報.....	4
3.1. FFC コネクタ (FH12-40S-0.5SV(55)).....	4
4. 外形寸法図.....	5

1. 概要

本カメラは、1.2M-CMOSセンサー搭載のボードカメラです。

2. 仕様

2.1. 基本仕様

搭載センサー	: プログレッシブスキャン CMOS
センサーサイズ	: 1/3 型
ピクセルサイズ	: 3.75um x 3.75um
解像度	: 1280 x 960
映像データフォーマット	: 白黒 8bit
シャッタータイプ	: グローバル
フレームレート (フリーラン)	: 45fps
動作モード	: フリーランまたはトリガー
レンズマウント	: M12 マウント
レンズ仕様	: 別途
電源電圧	: +3.3VDC
消費電力	: <0.5W
外形寸法 (W x H)	: 32mm x 32mm

2.2. 動作環境

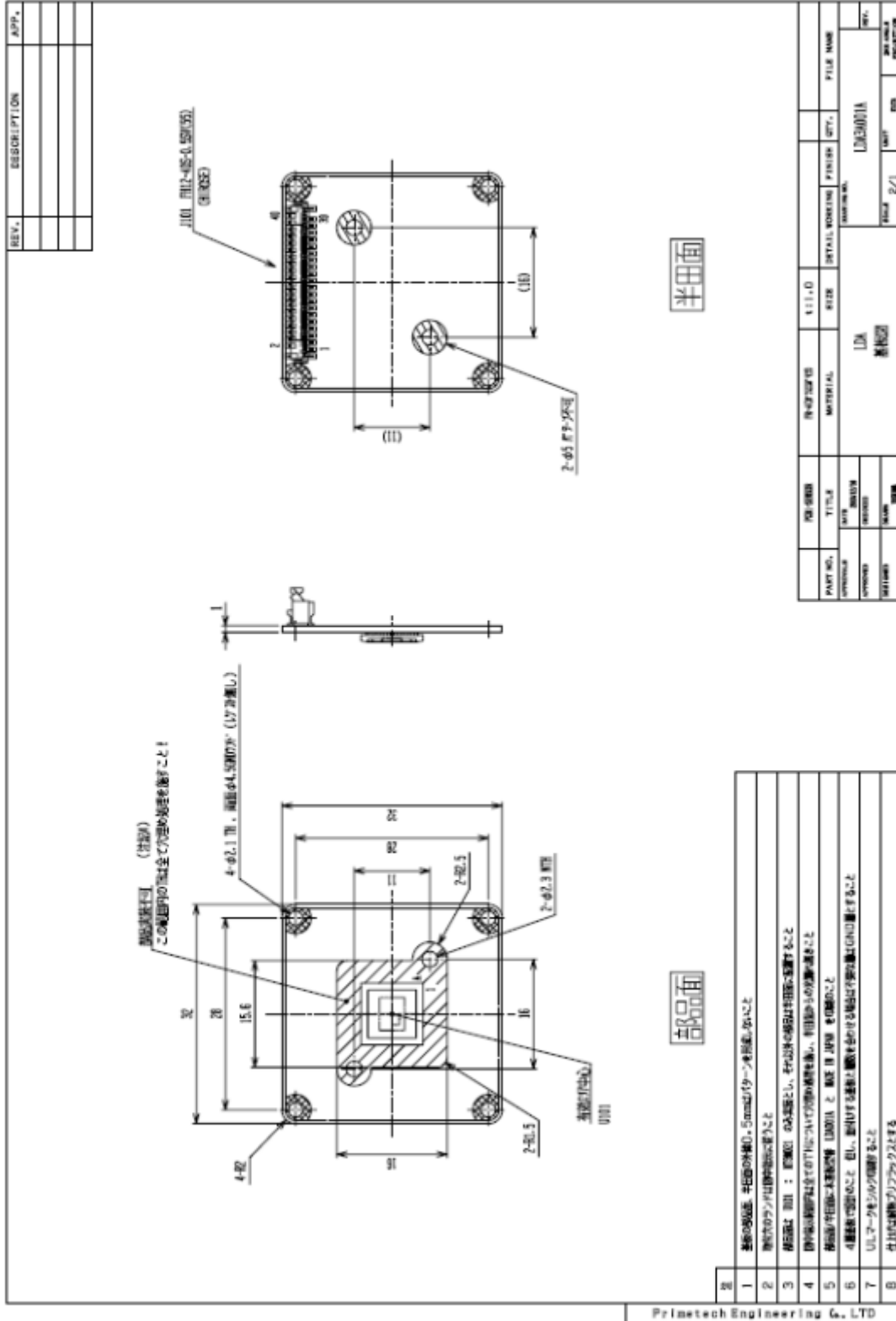
動作温度範囲	: TBD
動作湿度範囲	: TBD

3. コネクタ情報

3.1. FFC コネクタ (FH12-40S-0.5SV(55))

Pin1 : +3.3V	Pin21: GND
Pin2 : +3.3V	Pin22: STRB_IN
Pin3 : +3.3V	Pin23: GND
Pin4 : +3.3V	Pin24: FVAL_OUT
Pin5 : GND	Pin25: LVAL_OUT
Pin6 : Reserve3	Pin26: GND
Pin7 : Reserve2	Pin27: D11_OUT
Pin8 : Reserve1	Pin28: D10_OUT
Pin9 : Reserve0	Pin29: D9_OUT
Pin10: GND	Pin30: D8_OUT
Pin11: RSTn	Pin31: GND
Pin12: GND	Pin32: D7_OUT
Pin13: SCL	Pin33: D6_OUT
Pin14: SDA	Pin34: D5_OUT
Pin15: GND	Pin35: D4_OUT
Pin16: TRIG_IN	Pin36: D3_OUT
Pin17: GND	Pin37: D2_OUT
Pin18: CLK_IN	Pin38: D1_OUT
Pin19: GND	Pin39: D0_OUT
Pin20: PCLK_OUT	Pin40: GND

4. 外形寸法図



Primetech Engineering Co., LTD