



1/3.2” カラーCMOS カメラ

納入仕様書

型番 : PX120KSD / PX120KST

提出日 2017 年 10 月 6 日

改版 Ver 1.0

御客様確認欄

--

--

承認	承認	検印	作成
/	技術部 17.10.6 入江	技術部 17.10.6 入江	営業部 17.10.6 鈴木一

プライムテックエンジニアリング株式会社

1. 適用範囲

本仕様書は、高感度カラーCMOS カメラに適用する。

型番 : PX120KSD (電源 DC ジャックタイプ)

PX120KST (電源端子台タイプ)

品名 : 高感度カラーCMOS カメラ (PTE コード : MUA)

2. 製品概要

本品は、裏面照射型CMOSイメージセンサを搭載した高感度カラーカメラです。

- ・ 撮像素子 : 1 / 3.2" CMOS 有効画素数 (H) 1297 × (V) 977
- ・ 出力方式 : NTSC 準拠
- ・ その他 : DC アイリス対応

3. コネクタ端子説明

①映像出力 : BNC コネクタ

②電源入力 : (PX120KSD) DC ジャック 内径φ2.1/外形φ5.5 (センター+)
(PX120KST) 端子台 ターミナルネジサイズ : M3

4. その他

OSD 機能付き (背面の OSD 設定用スイッチにてカメラ設定を変更可能)

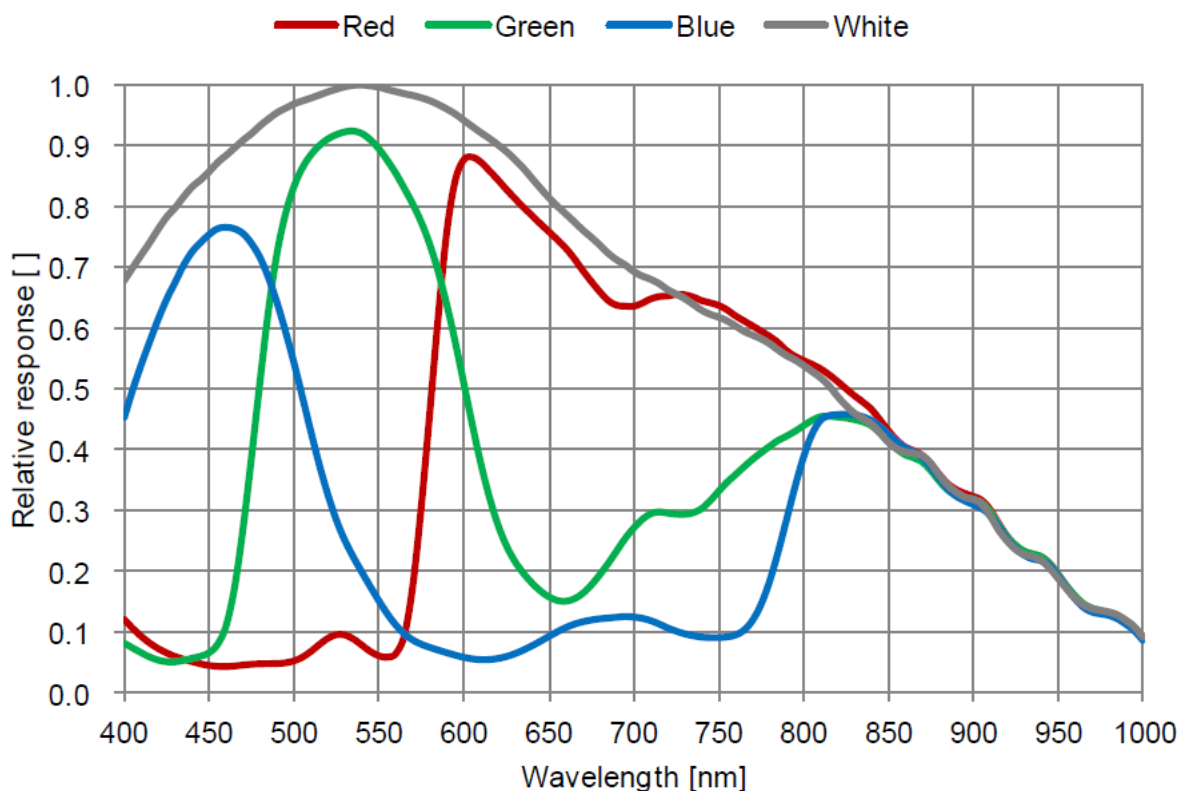
- ・ワイドダイナミックレンジ(WDR)
- ・デフォグ
- ・上下左右反転
- ・メカレス Day&Night
- ・AE、AWB 制御
- ・逆光補正
- ・デジタルノイズリダクション(DNR)
- ・プライバシーマスク etc

5. 電気的特性

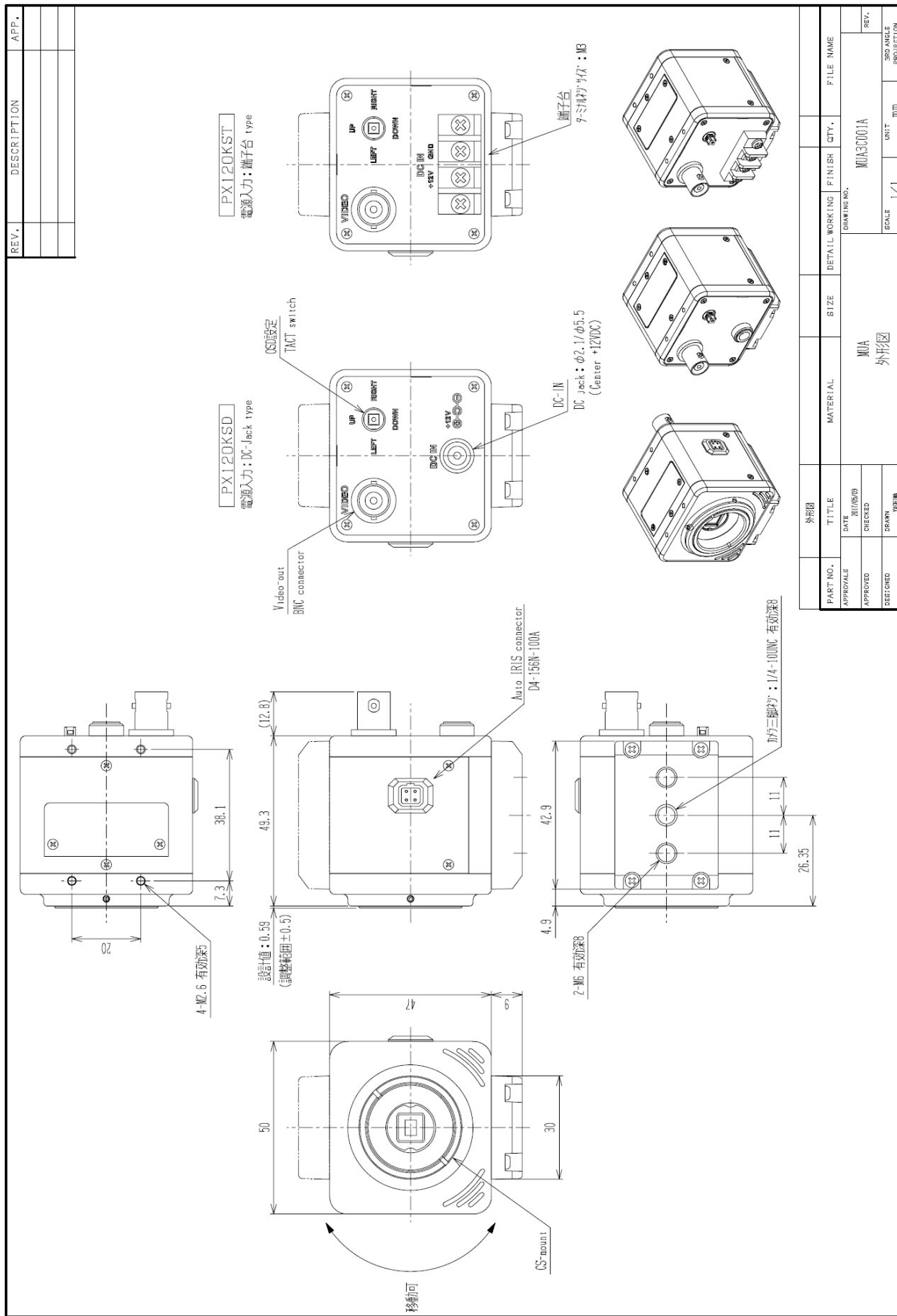
5.1 特性表

撮像素子	1/3.2 インチ 裏面照射型 CMOS イメージセンサ
使用撮像素子	ISX017-0AWR-C (SONY)
有効画素数	1297(H) x 977(V)
レンズマウント	CS マウント
レンズアイリス	DC アイリス
同期方式	内部同期
走査方式	2:1 インターレース
映像出力信号	NTSC 映像 1V _{p-p} 75Ω
水平解像度	750TVL 以上
最低被写体照度	0.1Lux (AGC: Max F1.4) ※測定規格は JEITA 準拠
S/N 比	50dB UP (AGC OFF)
電子アイリス	1/60~1/100,000
水平同期周波数	15.734(kHz)
垂直同期周波数	59.94Hz
γ特性	0.45
AGC	ON/OFF 選択可能(OSD)
電源電圧	DC12V ±10%
消費電流	100mA (DC12V 入力時)
保管温度・湿度	-20°C~+60°C 湿度 90%以下(非結露)
動作温度・湿度	0°C~+40°C 湿度 80%以下(非結露)
外形寸法(mm)	50(W) x 47(H) x 50(D)
重量	約 110g

5.2 分光感度特性 (CMOS センサ)



6. カメラ外形図



7. 品質基準

7.1. 検査方式

全数検査とする

7.2. 検査基準

カメラ調整確認要領の条件を満足すること

7.3. 外観品質条件

基板 Assy、また製品外観において製品仕様に支障をきたすキズ、塵、変色、カケ、割れ、汚れ等が無いこと

7.4. 仕様に対する疑義及び仕様変更について

- 本仕様書に記載する製品仕様の範囲内で機能、動作を保証する。
- 本仕様書に疑義が生じた場合、あるいは仕様を変更する必要がある場合は両社にて協議し、改定時に仕様書に反映するものとする

7.5. 適合規格

RoHS 指令対応で作成されていること。

7.6. 画素欠陥規格

メーカー規格に準ずる。

8. 品質保証

1. 無償保証期間

無償保証期間は、ご購入後1年とさせていただきます。

但し正常な使用状況で保証期間内に故障した場合に限り、無償修理させていただきます。

保証期間内でも下記の場合には有償修理となります。

- ・ 使用上の誤り、及び不適切な改造、調整、修理による故障
- ・ 購入後の落下、冠水等による故障
- ・ 火災、地震、水害、落雷、その他天災地変、異常電圧等による故障

2. 保証範囲

カメラ単体のみとし、カメラ以外またはカメラに伴う機器等の修理、故障、消去、破損費用等は保証の対象外とさせていただきます。

3. 保守方法

弊社担当部署にて修理いたします。

カメラ本体のみの修理とし、送付での受付のみといたします。出張修理はありません。

4. 無償保証期間終了後の対応

無償保証期間終了後に故障が発生した場合には、有償にて修理対応させていただきます。

保証期間終了後の修理についてご不明な点がある場合には、弊社営業担当者までお問い合わせ下さい。

5. 製品送付先

貴社購入商社ご担当者様経由して、弊社営業担当者宛までご送付下さい。

- ・ 送付先住所

〒112-0002 東京都文京区小石川 1-2-25 小石川大国ビル 3F

プライムテックエンジニアリング株式会社

6. その他

その他、予想せぬ故障、事故等が発生した場合には別途協議の上対応致します。

9. 変更履歴

No.	変更年月日	変更履歴	担当	確認	承認
1.0	2017/10/6	納入仕様書初版発行	鈴木一	入江	入江